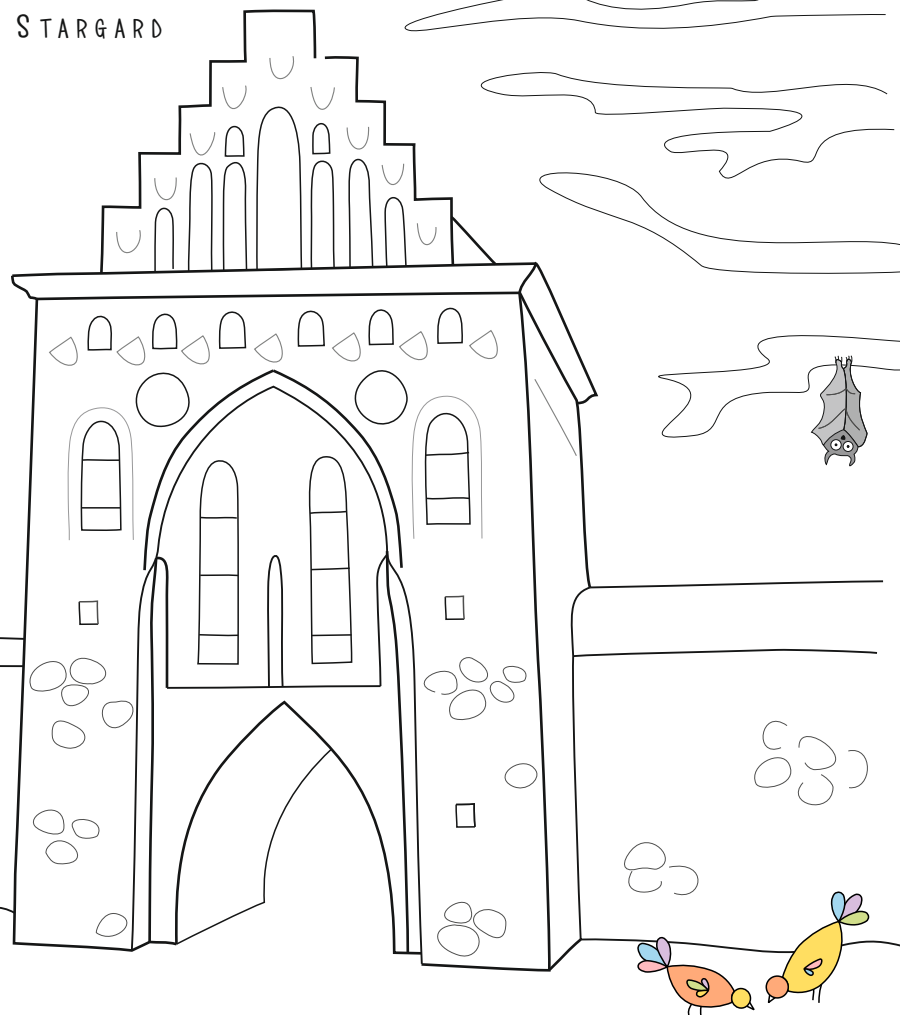
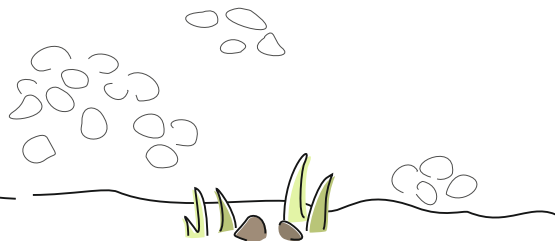


PIERWSZYM PRZYSTANKIEM NA NASZEJ TRASIE JEST BRAMA PYRZYCKA. JEJ GÓRNA CZĘŚĆ ZBUDOWANA JEST Z CEGIEŁ, A DOLNA Z KAMIENI - PODOBNIENIE JAK MURY OBOK NIEJ. DAWNIEJ STARGARD BYŁ CAŁY OTOCZONY TAKIMI MURAMI OBRONNYMI. CIĄGNĘŁY SIĘ ONE WOKÓŁ MIASTA JAK DŁUGI WĄŻ I CHRONIŁY PRZED WROGAMI. WJECHAĆ LUB WYJECHAĆ ZE STARGARDU MOŻNA BYŁO TYLKO BRAMĄ, A BRAMY BYŁY DOBRZE STRZEŻONE.

POBAWIMY SIĘ? WIEM, ŻE ZNASZ MNÓSTWO RYMOWANEK. CZY POTRAFISZ UŁOŻYĆ KRÓTKI WIERSZYK UŻYWAJĄC W NIM HASEŁ MURY LUB BRAMĄ? JA UŁOŻYŁAM TAKI:

"STARGARD MURY OTACZAJĄ,
TYLKO BRAMĄ TU WPUSZCZAJĄ".



SPÓJRZ NA RYSUNEK PRZEDSTAWIAJĄCY ZABYTEK. W MIEJSCU PRZEJAZDU KIEDYŚ BYŁA KRATA, DORYSUJ JĄ. NIE ZAPOMNIJ TEŻ O UMIESZCZENIU NA OBRAZKU STRAŻNIKA, KTÓRY CZUJNIE OBSERWUJE WSZYSTKICH PRZYBYWAJĄCYCH DO MIASTA.